

# Effectiviteit van IHT

Invitational conference IHT 9 oktober 2014

Nellieke de Koning  
psychiater/ directeur intensieve behandeling GGZ-NHN

[n.dekoning@ggz-nhn.nl](mailto:n.dekoning@ggz-nhn.nl)



zichtbaar beter

## Intensive Home Treatment 2011-2013

- Visie: Beter worden doe je thuis
- IHT voorkomt daar waar mogelijk opname
- In samenwerking met het netwerk

Onderzoeksvragen:

- Maar hoe gaat het met de cliënten?
- En hoe gaat het met de familie?
- Hoe gaat het met de beddenreductie?



zichtbaar beter

# Onderzoeksresultaten

## Materialen

Psychosociaal functioneren

→

**Health of the Nation Outcome Scales (HoNOS):**

- Symptomen
- Sociale problemen
- Gedragsproblemen
- Beperkingen

Zorgbehoeften

→

**Camberwell Assessment of Need Short Appraisal Schedule (CANSAS):**


- Aanwezige zorgbehoeften
- Ernstige zorgbehoeften
- (Door interventie) beperkte zorgbehoeften

Mate van belasting

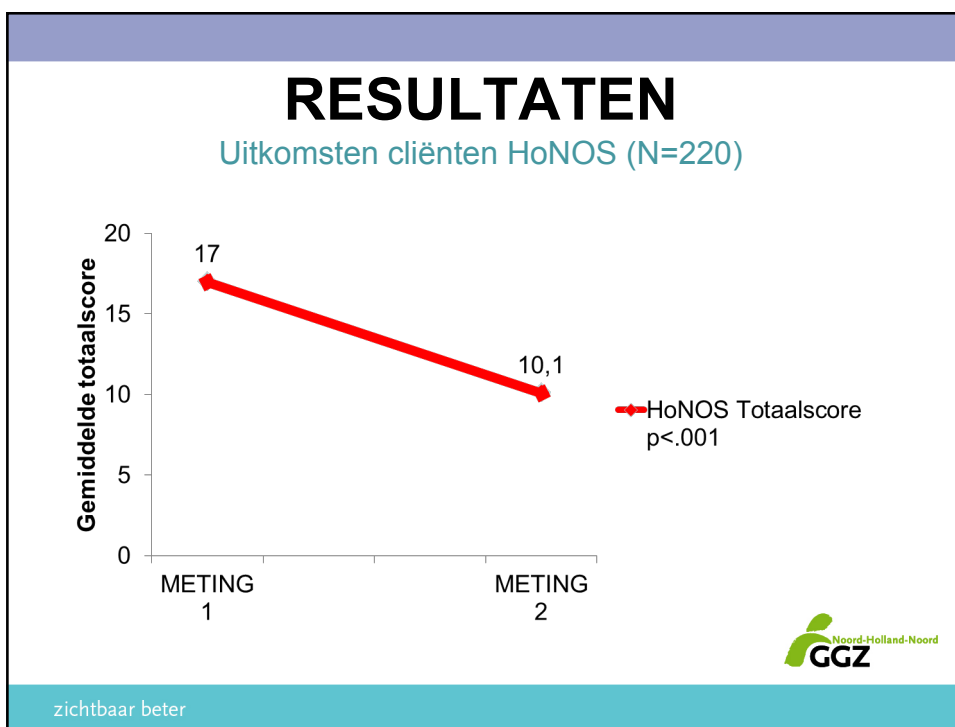
→

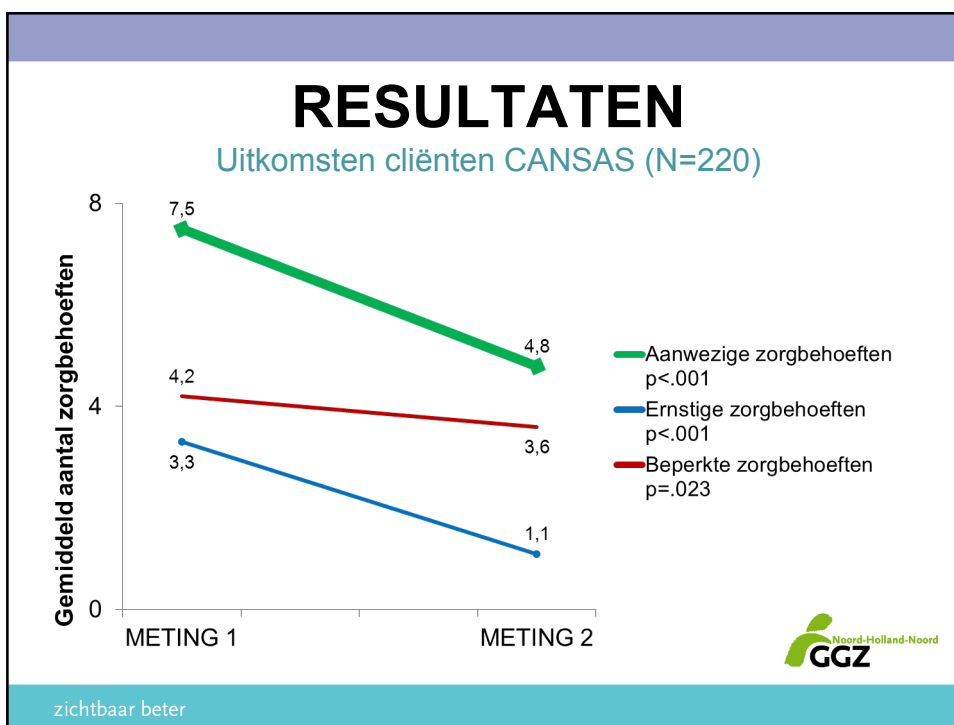
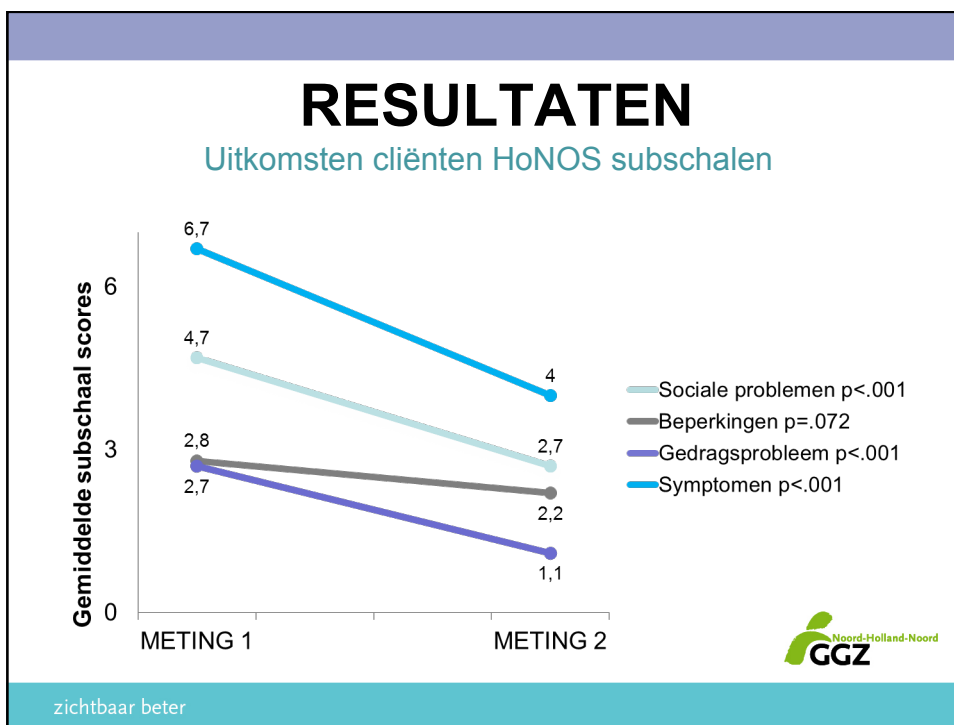
**Verkorte betrokkenen evaluatie schaal (V-BES):**

- Subschaal bezorgdheid



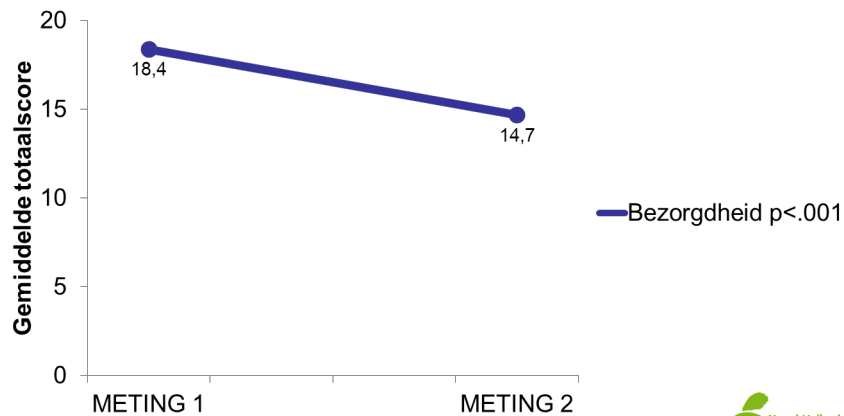
zichtbaar beter





## RESULTATEN

Uitkomsten naastbetrokkenen Verkorte BES (N=152)



zichtbaar beter

## Onderzoeksgegevens Opnameduur en heropnames

- Joke Wijnen, klinisch psycholoog io
- Beddenreductie:
  - 2010: 70 open bedden, 54 gesloten
  - 2013: 2 open bedden, 54 gesloten
- Resultaten mbt opnameduur en heropnames volgen eind 2014



zichtbaar beter

## Bedden capaciteit 2010-2014

De bedden capaciteit m.b.t. open en gesloten bedden is als volgt:

Situatieschets	2010, begin		2011		2012		2013		2014, eind	
	Open	Gesloten	Open	Gesloten	Open	Gesloten	Open	Gesloten	Open	Gesloten
Noord	6	18	0	14	0	14	0	14	0	14
Kennem.										
Hoorn	28	24	24	24	16	24	0	22	0	22
Schagen	28	0	20	0	20	0	0	0	0	0
Den Helder	12	12	12	12	8	12	4	16	0	20
<b>Totaal</b>	<b>70</b>	<b>54</b>	<b>56</b>	<b>50</b>	<b>44</b>	<b>50</b>	<b>4</b>	<b>52</b>	<b>2</b>	<b>54</b>



zichtbaar beter

## Conclusie

Bij onze cliënten in de IHT teams zien wij:

- Een significante vermindering van symptomen, sociale problemen en gedragsproblemen (Honos)
- Afname van zorgbehoeften (Cansas)
- Een verminderde bezorgdheid van naastbetrokkenen (BES)

Volgend op de start van IHT: forse reductie van open bedden



zichtbaar beter